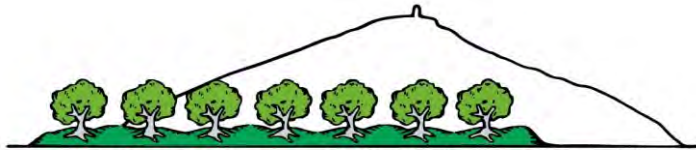


# Entwicklung des Bibers in der Östlichen Oberlausitz seit 2018



LANDSCHAFTSPFLEGEVERBAND OBERLAUSITZ E.V.  
& NATURSCHUTZSTATION OBERLAUSITZ

... Zusammenarbeit mit

Biosphärenreservat  
Oberlausitzer Heide-  
und Teichlandschaft



**Sachsenforst**



Landkreis Görlitz



Ehrenamtlicher  
Naturschutzdienst Sachsen



**Der Biber in der Östlichen  
Oberlausitz**



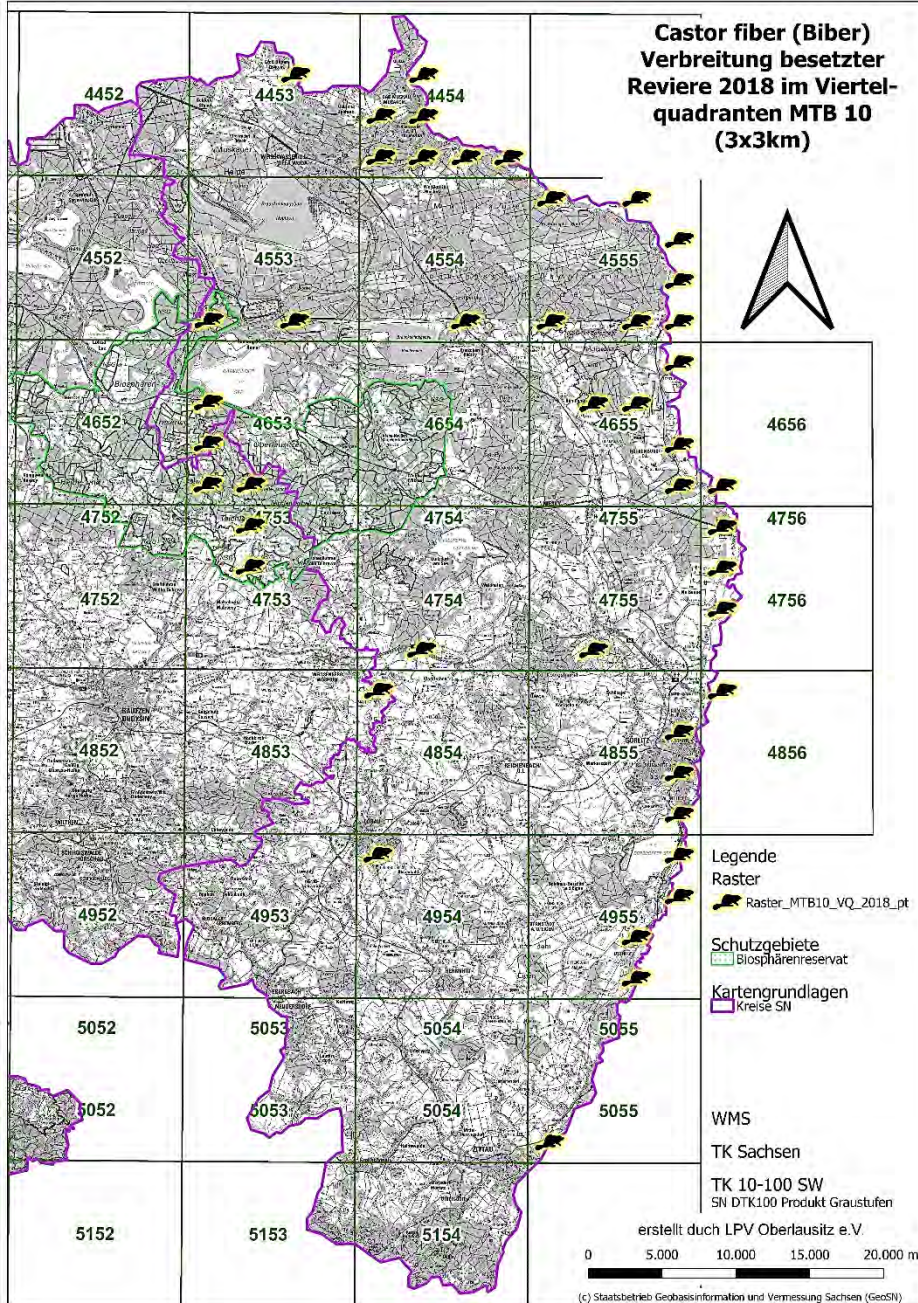
**E P L R**

Entwicklungsprogramm  
für den ländlichen Raum  
im Freistaat Sachsen  
2014 - 2020

Europäischer Landwirtschaftsfonds für die Entwicklung des  
ländlichen Raums: Hier investiert Europa in die ländlichen Gebiete

Zuständig für die Durchführung der ELER-Förderung  
im Freistaat Sachsen ist das Staatsministerium für  
Umwelt und Landwirtschaft (SMUL), Referat  
Förderstrategie, ELER -Verwaltungsbehörde

# Entwicklung in der östlichen Oberlausitz 2018



|   |           |
|---|-----------|
|   | 2018      |
| Gesamtanzahl bekannter Reviere                          | <b>90</b> |
| davon besetzte Altreviere                               | <b>57</b> |
| Anzahl neu hinzugekommener Reviere                      | <b>14</b> |
| "vorübergehend" nicht besetzt                           | <b>9</b>  |
| Status unklar   | <b>10</b> |
| <b>Summe besetzter Reviere (BROHT &amp; LK Görlitz)</b> | <b>71</b> |

|   |           |
|---|-----------|
| Reviere in Zuständigkeit LK Görlitz "besetzt" | 48        |
| Reviere in Zuständigkeit LK Görlitz "neu"     | 9         |
| <b>Summe</b>                                  | <b>56</b> |
| Reviere BROHT „besetzt“                       | 8         |
| Reviere BROHT „neu“                           | 4         |
| <b>Summe</b>                                  | <b>12</b> |

|  |   |
|--|---|
| Altreviere mit geteilter Zuständigkeit BROHT/ LK Görlitz „besetzt“   | 0 |
| Reviere mit geteilter Zuständigkeit BROHT/ LK Görlitz „neu“          | 0 |
| Altreviere mit geteilter Zuständigkeit LK Görlitz/ Bautzen „besetzt“ | 1 |
| Reviere mit geteilter Zuständigkeit LK Görlitz/ Bautzen „neu“        | 0 |
| besetzte Reviere im LK Bautzen                                       | 0 |

- BROHT = Biosphärenreservat Oberlausitzer Heide- und Teichlandschaft

Quelle: LPV „Oberlausitz“ e.V. – Bibererfassung ab 2018



**Der Biber in der Östlichen Oberlausitz**

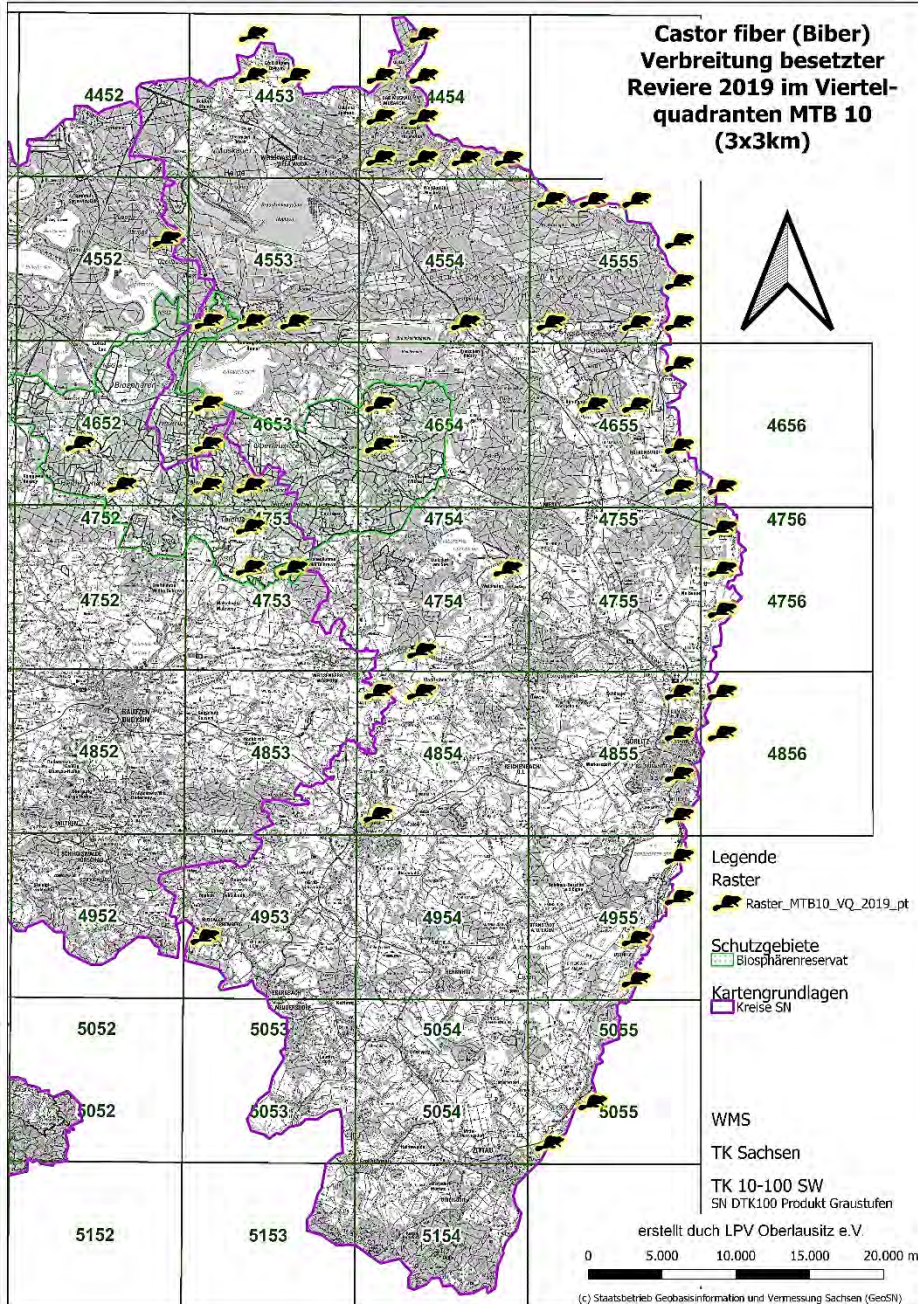


Entwicklungsprogramm  
für den ländlichen Raum  
im Freistaat Sachsen  
2014 - 2020

Europäischer Landwirtschaftsfonds für die Entwicklung des ländlichen Raums: Hier investiert Europa in die ländlichen Gebiete

Zuständig für die Durchführung der ELER-Förderung im Freistaat Sachsen ist das Staatsministerium für Umwelt und Landwirtschaft (SMUL), Referat Förderstrategie, ELER -Verwaltungsbehörde

# Entwicklung in der östlichen Oberlausitz 2019



|   |            |
|---|------------|
|   | 2019       |
| Gesamtanzahl bekannter Reviere                          | <b>107</b> |
| davon besetzte Altreviere                               | <b>76</b>  |
| Anzahl neu hinzugekommener Reviere                      | <b>13</b>  |
| "vorübergehend" nicht besetzt                           | <b>11</b>  |
| Status unklar   | <b>4</b>   |
| <b>Summe besetzter Reviere (BROHT &amp; LK Görlitz)</b> | <b>89</b>  |

|   |           |
|---|-----------|
| Reviere in Zuständigkeit LK Görlitz "besetzt" | 63        |
| Reviere in Zuständigkeit LK Görlitz "neu"     | 8         |
| <b>Summe</b>                                  | <b>71</b> |
| Reviere BROHT „besetzt“                       | 10        |
| Reviere BROHT „neu“                           | 4         |
| <b>Summe</b>                                  | <b>14</b> |

|   |   |
|---|---|
| Altreviere mit geteilter Zuständigkeit BROHT/ LK Görlitz „besetzt“    | 2 |
| Reviere mit geteilter Zuständigkeit BROHT/ LK Görlitz „neu“           | 0 |
| Altreviere mit geteilter Zuständigkeit LK Görlitz/ Bautzen „besetzte“ | 1 |
| Reviere mit geteilter Zuständigkeit LK Görlitz/ Bautzen „neu“         | 0 |
| besetzte Reviere im LK Bautzen  | 0 |

- BROHT = Biosphärenreservat Oberlausitzer Heide- und Teichlandschaft

Quelle: LPV „Oberlausitz“ e.V. – Bibererfassung ab 2018



**Der Biber in der Östlichen Oberlausitz**

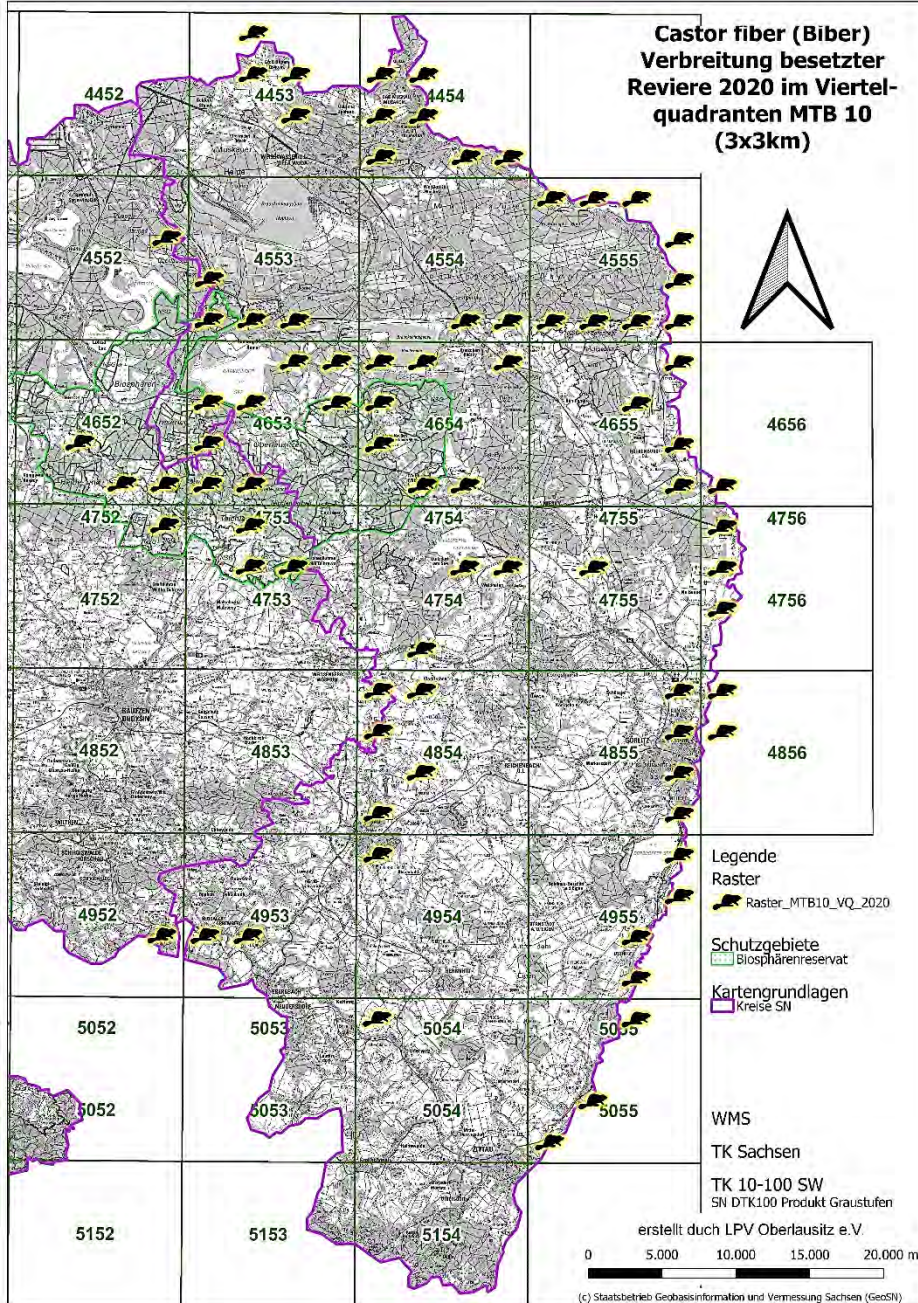


Entwicklungsprogramm für den ländlichen Raum im Freistaat Sachsen 2014 - 2020

Europäischer Landwirtschaftsfonds für die Entwicklung des ländlichen Raums: Hier investiert Europa in die ländlichen Gebiete

Zuständig für die Durchführung der ELER-Förderung im Freistaat Sachsen ist das Staatsministerium für Umwelt und Landwirtschaft (SMUL), Referat Förderstrategie, ELER -Verwaltungsbehörde

# Entwicklung in der östlichen Oberlausitz 2020



|   |            |
|---|------------|
|   | 2020       |
| Gesamtanzahl bekannter Reviere                          | <b>146</b> |
| davon besetzte Altreviere                               | <b>94</b>  |
| Anzahl neu hinzugekommener Reviere                      | <b>36</b>  |
| "vorübergehend" nicht besetzt                           | <b>10</b>  |
| Status unklar   | <b>4</b>   |
| <b>Summe besetzter Reviere (BROHT &amp; LK Görlitz)</b> | <b>130</b> |

|   |            |
|---|------------|
| Reviere in Zuständigkeit LK Görlitz "besetzt"                         | 77         |
| Reviere in Zuständigkeit LK Görlitz "neu"                             | 29         |
| <b>Summe</b>  | <b>106</b> |
| Reviere BROHT „besetzt“   | 14         |
| Reviere BROHT „neu“   | 6          |
| <b>Summe</b>  | <b>20</b>  |
| Altreviere mit geteilter Zuständigkeit BROHT/ LK Görlitz „besetzt“    | 2          |
| Reviere mit geteilter Zuständigkeit BROHT/ LK Görlitz „neu“           | 0          |
| Altreviere mit geteilter Zuständigkeit LK Görlitz/ Bautzen „besetzte“ | 1          |
| Reviere mit geteilter Zuständigkeit LK Görlitz/ Bautzen „neu“         | 1          |
| besetzte Reviere im LK Bautzen  | 0          |

- BROHT = Biosphärenreservat Oberlausitzer Heide- und Teichlandschaft

Quelle: LPV „Oberlausitz“ e.V. – Bibererfassung ab 2018



**Der Biber in der Östlichen Oberlausitz**

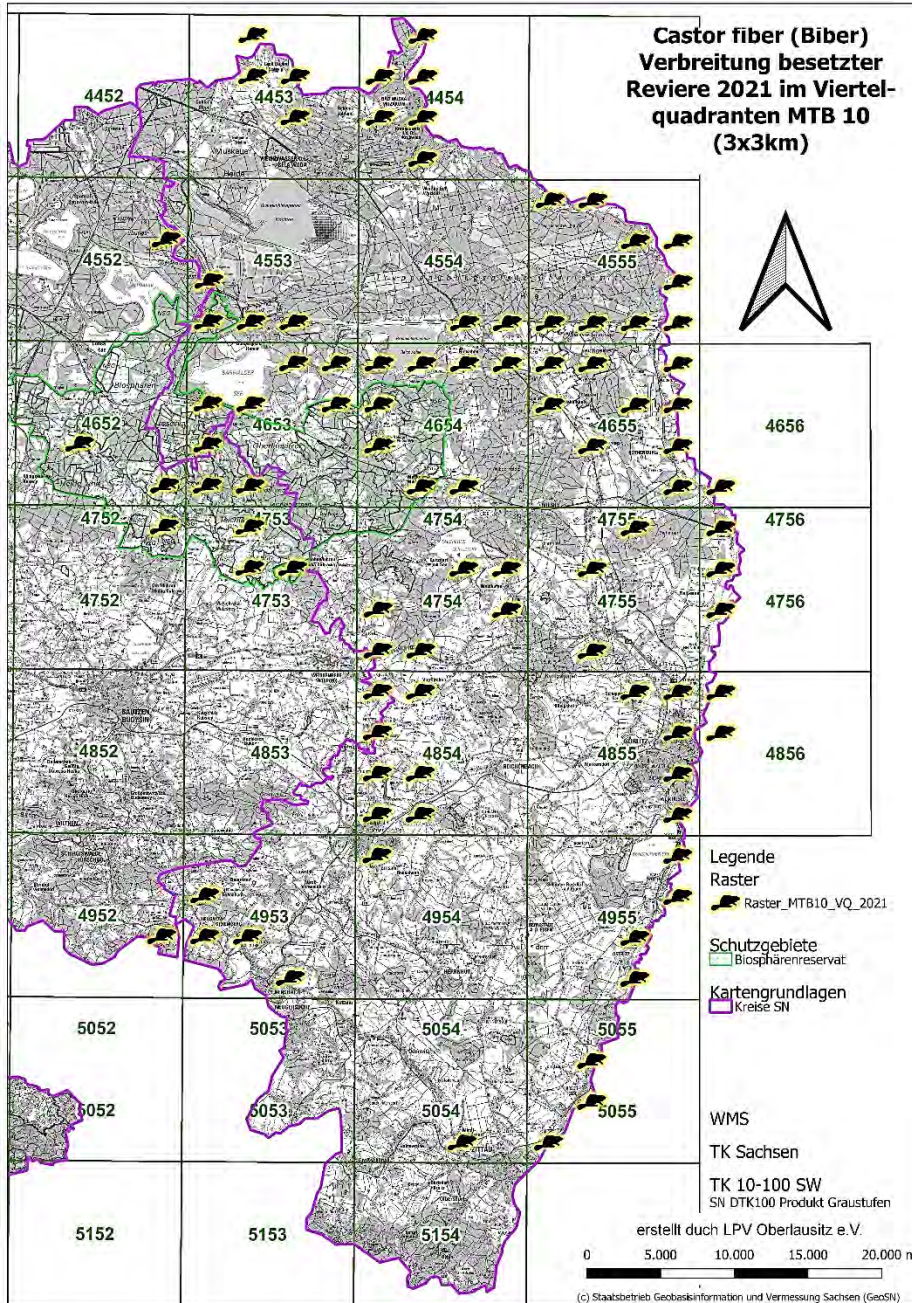


Entwicklungsprogramm für den ländlichen Raum im Freistaat Sachsen 2014 - 2020

Europäischer Landwirtschaftsfonds für die Entwicklung des ländlichen Raums: Hier investiert Europa in die ländlichen Gebiete

Zuständig für die Durchführung der ELER-Förderung im Freistaat Sachsen ist das Staatsministerium für Umwelt und Landwirtschaft (SMUL), Referat Förderstrategie, ELER -Verwaltungsbehörde

# Entwicklung in der östlichen Oberlausitz 2021



|   |            |
|---|------------|
|   | 2021       |
| Gesamtanzahl bekannter Reviere                          | <b>174</b> |
| davon besetzte Altreviere                               | <b>137</b> |
| Anzahl neu hinzugekommener Reviere                      | <b>24</b>  |
| "vorübergehend" nicht besetzt                           | <b>10</b>  |
| Status unklar   | <b>1</b>   |
| <b>Summe besetzter Reviere (BROHT &amp; LK Görlitz)</b> | <b>161</b> |

|   |            |
|---|------------|
| Reviere in Zuständigkeit LK Görlitz "besetzt"                         | 111        |
| Reviere in Zuständigkeit LK Görlitz "neu"                             | 22         |
| <b>Summe</b>  | <b>133</b> |
| Reviere BROHT „besetzt“   | 22         |
| Reviere BROHT „neu“   | 2          |
| <b>Summe</b>  | <b>24</b>  |
| Altreviere mit geteilter Zuständigkeit BROHT/ LK Görlitz „besetzt“    | 2          |
| Reviere mit geteilter Zuständigkeit BROHT/ LK Görlitz „neu“           | 0          |
| Altreviere mit geteilter Zuständigkeit LK Görlitz/ Bautzen „besetzte“ | 2          |
| Reviere mit geteilter Zuständigkeit LK Görlitz/ Bautzen „neu“         | 0          |
| besetzte Reviere im LK Bautzen  | 0          |

- BROHT = Biosphärenreservat Oberlausitzer Heide- und Teichlandschaft

Quelle: LPV „Oberlausitz“ e.V. – Bibererfassung ab 2018



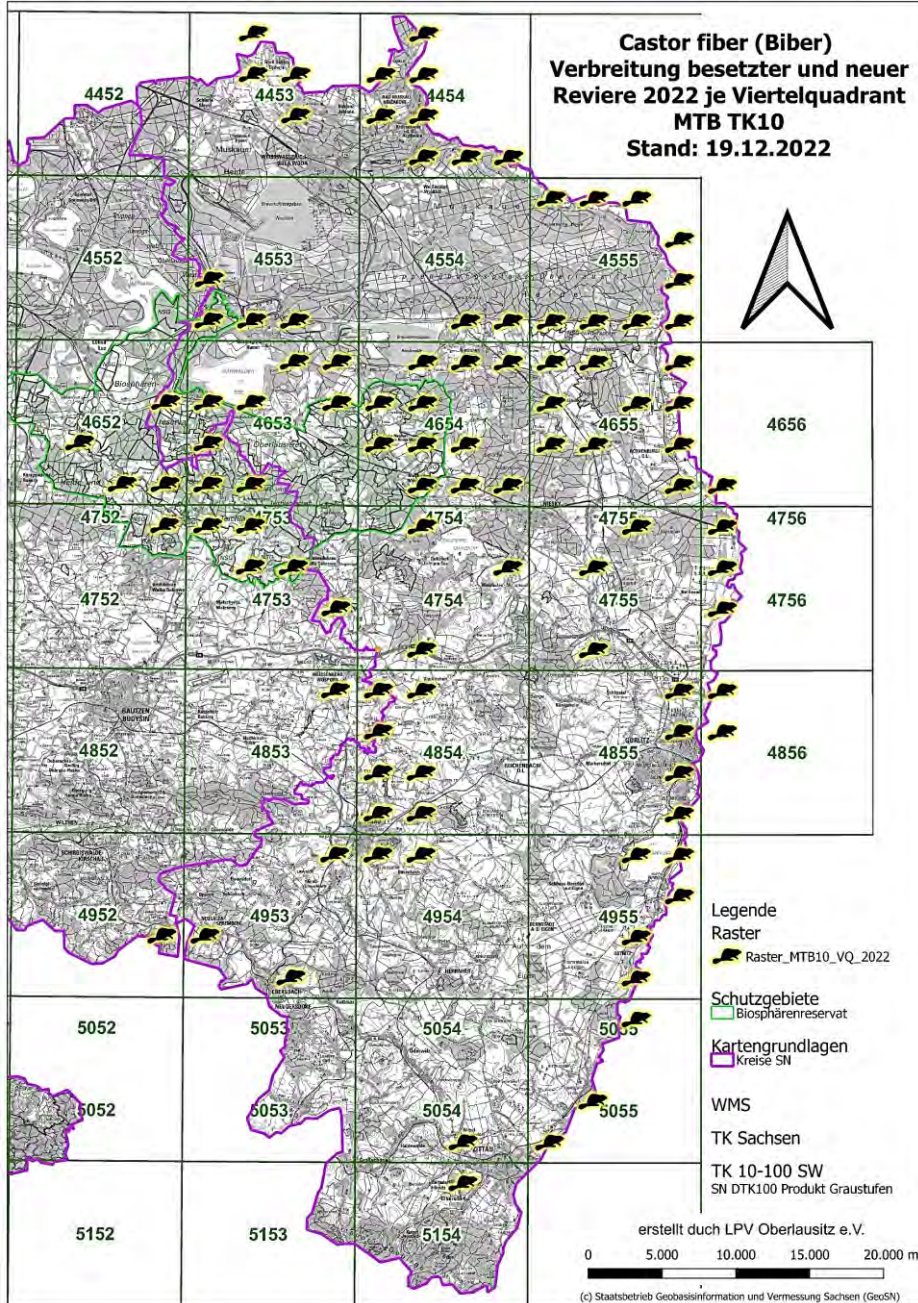
## Der Biber in der Östlichen Oberlausitz



Europäischer Landwirtschaftsfonds für die Entwicklung des ländlichen Raums: Hier investiert Europa in die ländlichen Gebiete

Zuständig für die Durchführung der ELER-Förderung im Freistaat Sachsen ist das Staatsministerium für Umwelt und Landwirtschaft (SMUL), Referat Förderstrategie, ELER -Verwaltungsbehörde

# Entwicklung in der östlichen Oberlausitz 2022



|   |            |
|---|------------|
|   | 2022       |
| Gesamtanzahl bekannter Reviere                          | <b>207</b> |
| davon besetzte Altreviere                               | <b>154</b> |
| Anzahl neu hinzugekommener Reviere                      | <b>34</b>  |
| "vorübergehend" nicht besetzt                           | <b>18</b>  |
| Status unklar   | <b>0</b>   |
| <b>Summe besetzter Reviere (BROHT &amp; LK Görlitz)</b> | <b>188</b> |

|   |            |
|---|------------|
| Reviere in Zuständigkeit LK Görlitz "besetzt" | 126        |
| Reviere in Zuständigkeit LK Görlitz "neu"     | 17         |
| <b>Summe</b>                                  | <b>143</b> |
| Reviere BROHT „besetzt“                       | 23         |
| Reviere BROHT „neu“                           | 15         |
| <b>Summe</b>                                  | <b>38</b>  |

|  |   |
|--|---|
| Altreviere mit geteilter Zuständigkeit BROHT/ LK Görlitz „besetzt“   | 2 |
| Reviere mit geteilter Zuständigkeit BROHT/ LK Görlitz „neu“          | 2 |
| Altreviere mit geteilter Zuständigkeit LK Görlitz/ Bautzen „besetzt“ | 2 |
| Reviere mit geteilter Zuständigkeit LK Görlitz/ Bautzen „neu“        | 0 |
| besetzte Reviere im LK Bautzen                                       | 1 |

- BROHT = Biosphärenreservat Oberlausitzer Heide- und Teichlandschaft

Quelle: LPV „Oberlausitz“ e.V. – Bibererfassung ab 2018



**Der Biber in der Östlichen Oberlausitz**



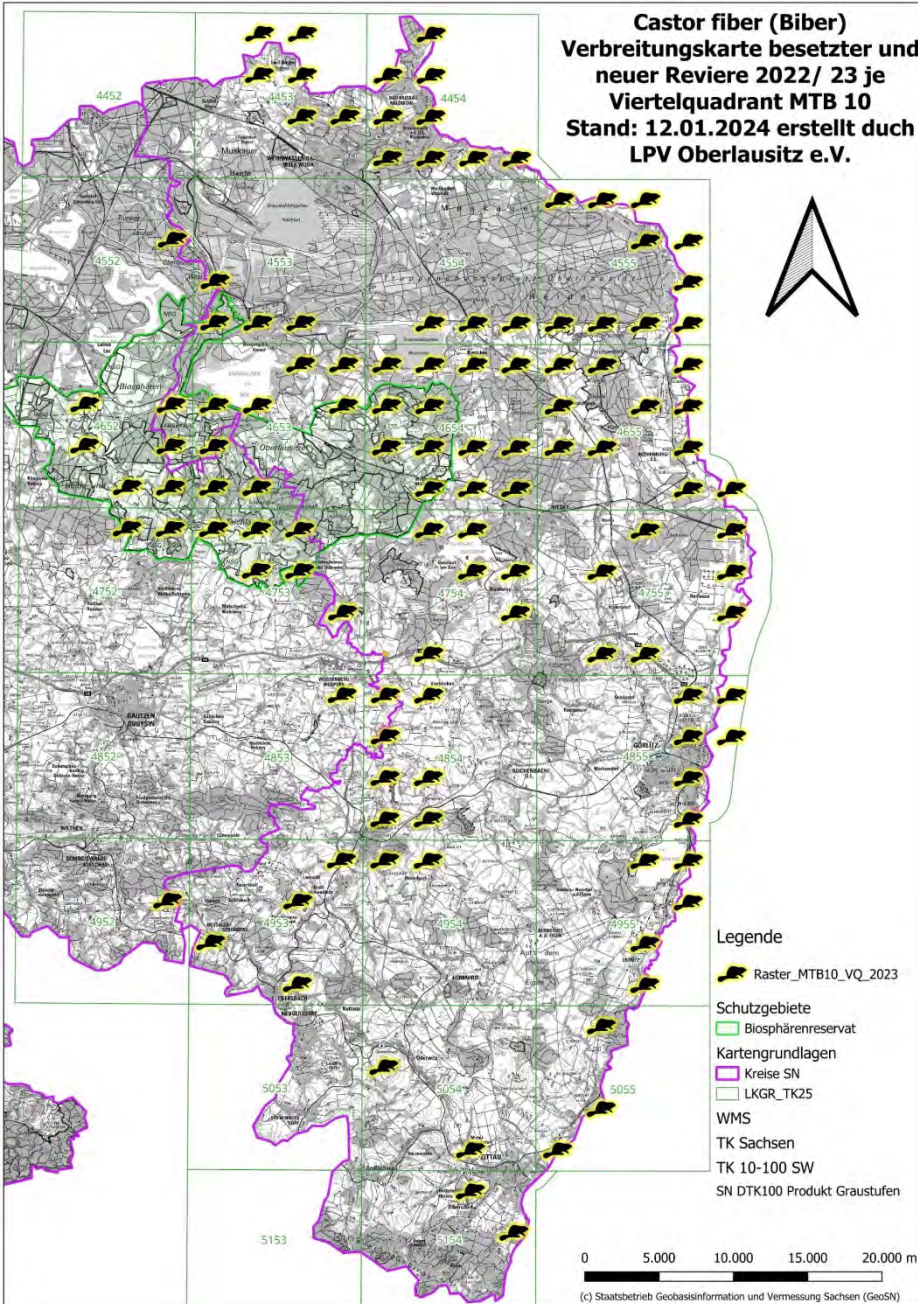
Entwicklungsprogramm  
 für den ländlichen Raum  
 im Freistaat Sachsen  
 2014 - 2020

Europäischer Landwirtschaftsfonds für die Entwicklung des ländlichen Raums: Hier investiert Europa in die ländlichen Gebiete

Zuständig für die Durchführung der ELER-Förderung im Freistaat Sachsen ist das Staatsministerium für Umwelt und Landwirtschaft (SMUL), Referat Förderstrategie, ELER -Verwaltungsbehörde

# Entwicklung in der östlichen Oberlausitz 2023

**Castor fiber (Biber)**  
**Verbreitungskarte besetzter und neuer Reviere 2022/ 23 je**  
**Viertelquadrant MTB 10**  
**Stand: 12.01.2024 erstellt durch**  
**LPV Oberlausitz e.V.**



|  |            |
|--|------------|
|  | 2023       |
| Gesamtanzahl bekannter Reviere               | <b>224</b> |
| davon besetzte Altreviere                    | <b>158</b> |
| Anzahl neu hinzugekommener Reviere           | <b>17</b>  |
| "vorübergehend" nicht besetzt                | <b>16</b>  |
| Status unklar *1                             | <b>31</b>  |
| Summe besetzter Reviere (BROHT & LK Görlitz) | <b>175</b> |

Reviere in Zuständigkeit LK Görlitz "besetzt" 114

Reviere in Zuständigkeit LK Görlitz "neu" 17

**Summe**

Reviere BROHT „besetzt“ 37

Reviere BROHT „neu“ 0

**Summe**

Altreviere mit geteilter Zuständigkeit BROHT/ LK Görlitz „besetzt“ 4

Reviere mit geteilter Zuständigkeit BROHT/ LK Görlitz „neu“ 0

Altreviere mit geteilter Zuständigkeit LK Görlitz/ Bautzen „besetzt“ 2

Reviere mit geteilter Zuständigkeit LK Görlitz/ Bautzen „neu“ 0

besetzte Reviere im LK Bautzen 1

- \*1 aufgrund Personalmangel wurde ein Großteil an Revieren an der Neiße nicht kontrolliert
- BROHT = Biosphärenreservat Oberlausitzer Heide- und Teichlandschaft

Quelle: LPV „Oberlausitz“ e.V. – Bibererfassung ab 2018



**Der Biber in der Östlichen Oberlausitz**

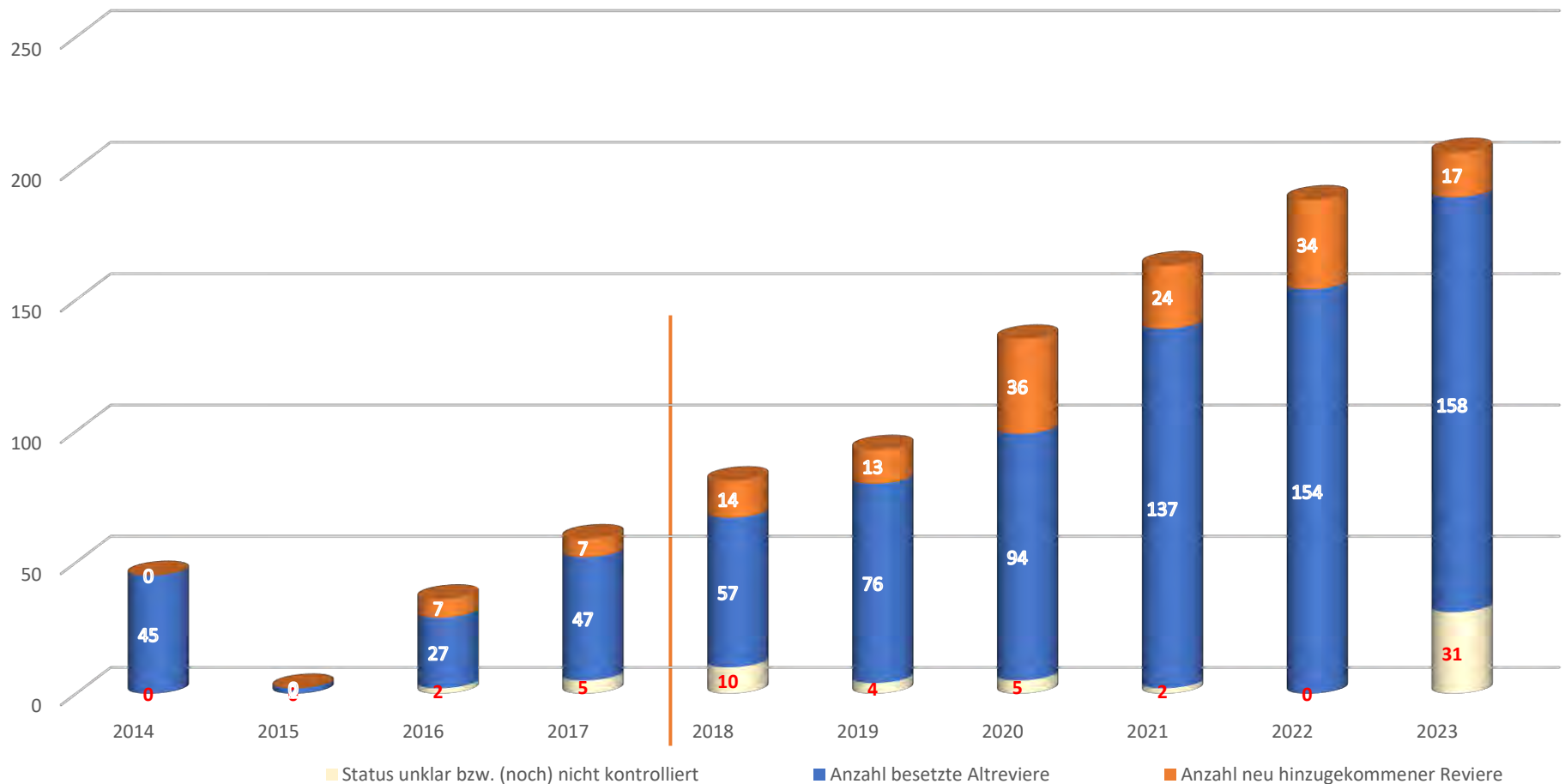


Entwicklungsprogramm für den ländlichen Raum im Freistaat Sachsen 2014 - 2020

Europäischer Landwirtschaftsfonds für die Entwicklung des ländlichen Raums: Hier investiert Europa in die ländlichen Gebiete

Zuständig für die Durchführung der ELER-Förderung im Freistaat Sachsen ist das Staatsministerium für Umwelt und Landwirtschaft (SMUL), Referat Förderstrategie, ELER -Verwaltungsbehörde

# Entwicklung der Biberreviere in der Östlichen Oberlausitz (LK Görlitz und BROHT)



- Datengrundlage 2014 – 2017 auf Basis ehrenamtlicher Erfassungen, die nur für Teile des Landkreises Görlitz verlässliche Daten lieferten, 2015 standen keine Daten zur Verfügung
- ab 2018 durch B2 Erfassungsprojekte erstmals landkreisweite weitgehend komplette Erfassungsdaten
- ab 2018 regelmäßiger Datenaustausch mit dem Biosphärenreservat Oberlausitzer Heide- und Teichlandschaft (BROHT)
- Revierkontrollen 2023 – **erstmalig keine komplette Erfassung innerhalb eines Jahres mehr möglich > fehlendes Personal – Neißerfassungen wurde zum größten Teil 2023 ausgesetzt** (Stand: 12.01.2024)

Quelle: Biberbetreuung im Landkreis Görlitz – LPV-OL (2018-2023)



**Der Biber in der Östlichen Oberlausitz**



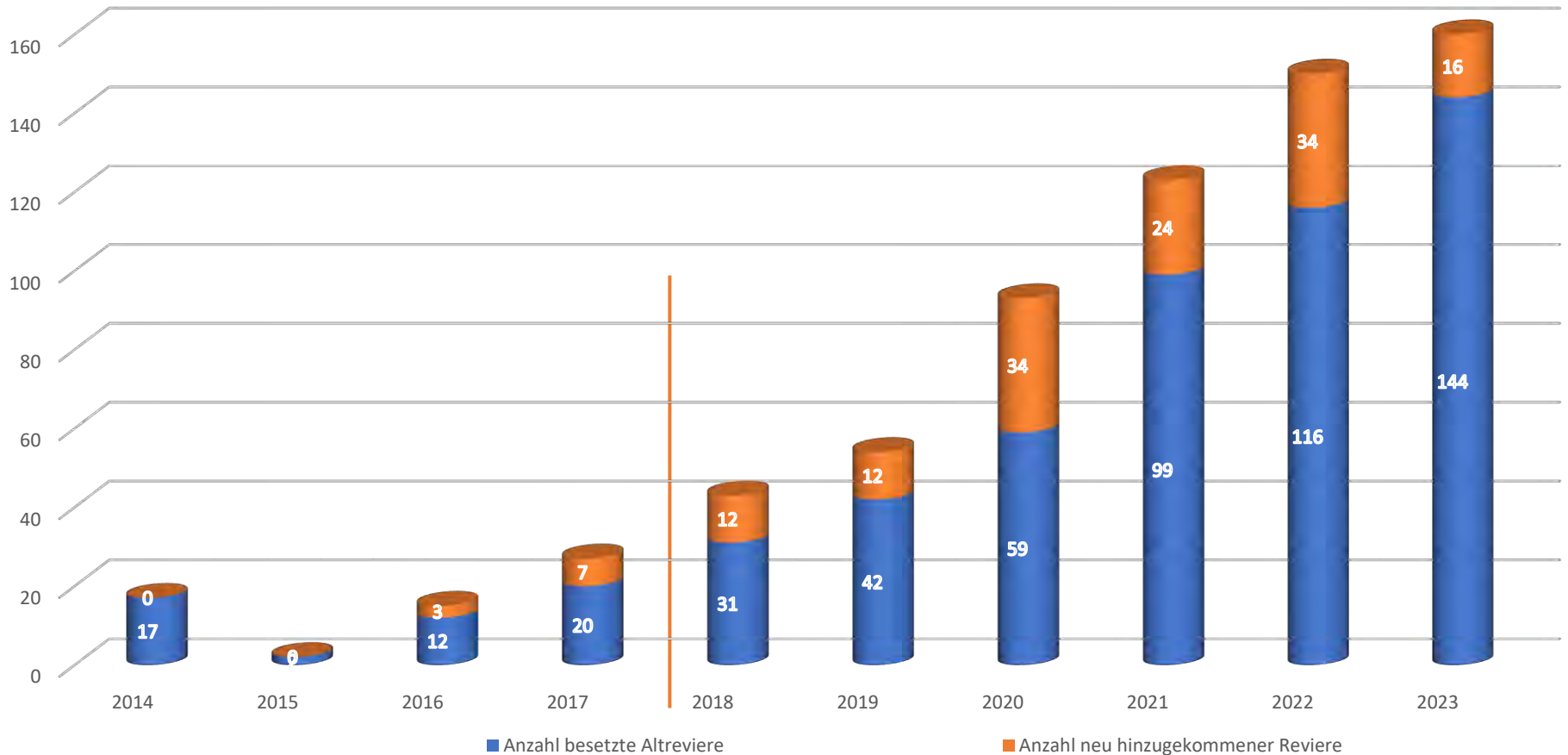
Entwicklungsprogramm für den ländlichen Raum im Freistaat Sachsen 2014 - 2020

Europäischer Landwirtschaftsfonds für die Entwicklung des ländlichen Raums: Hier investiert Europa in die ländlichen Gebiete

Zuständig für die Durchführung der ELER-Förderung im Freistaat Sachsen ist das Staatsministerium für Umwelt und Landwirtschaft (SMUL), Referat Förderstrategie, ELER -Verwaltungsbehörde



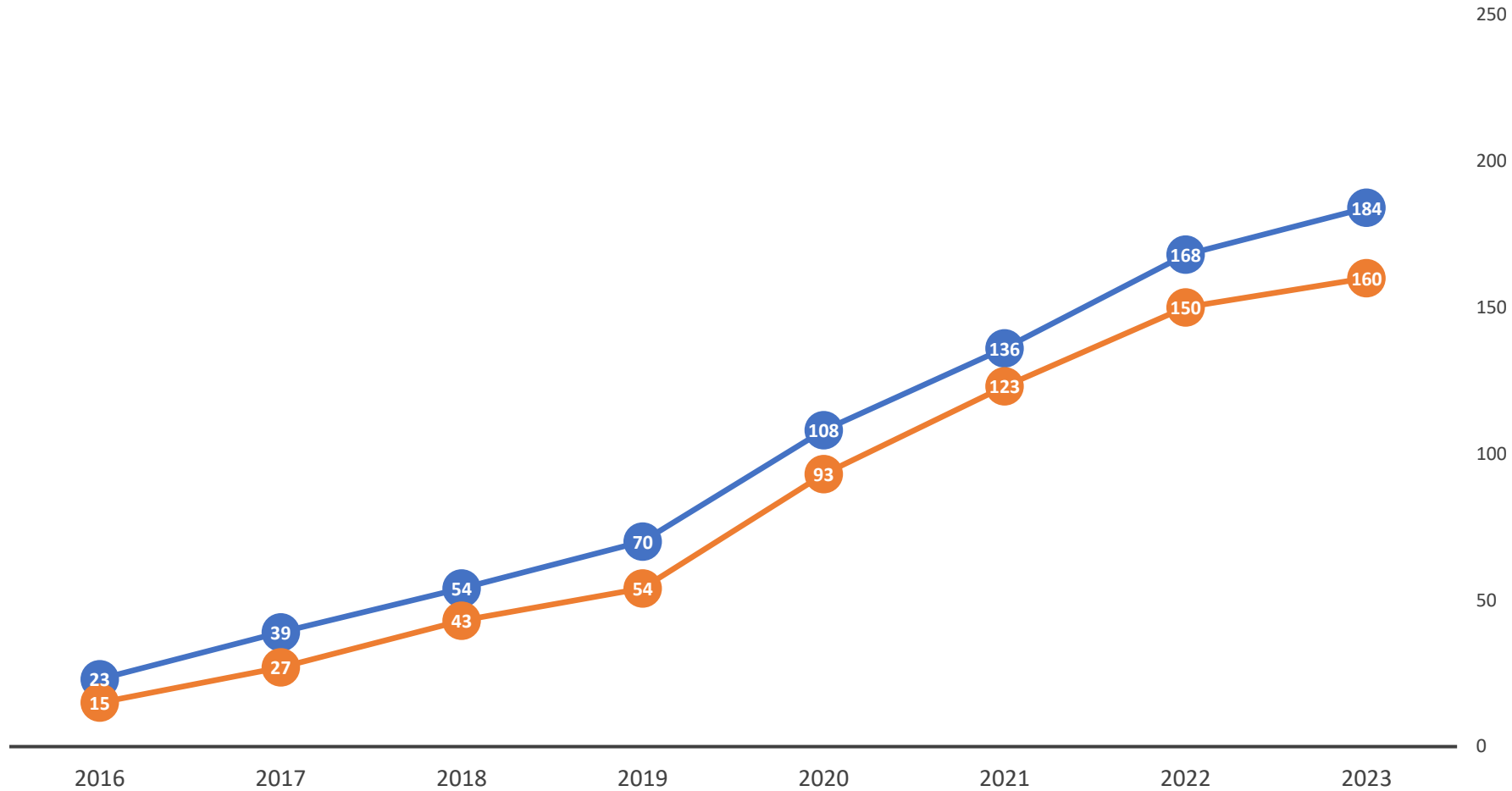
# Entwicklung der Biberreviere in der Östlichen Oberlausitz (LK Görlitz und BROHT) ohne 40 Neißereviere



- Datengrundlage 2014 – 2017 auf Basis ehrenamtlicher Erfassungen, die nur für Teile des Landkreises Görlitz verlässliche Daten lieferten, 2015 standen keine Daten zur Verfügung
- ab 2018 durch B2 Erfassungsprojekte erstmals landkreisweite weitgehend komplette Erfassungsdaten
- ab 2018 regelmäßiger Datenaustausch mit dem Biosphärenreservat Oberlausitzer Heide- und Teichlandschaft (BROHT)
- Revierkontrollen 2023 – 40 Neißereviere wurden aus dieser Statistik herausgenommen, da diese 2023 zum großen Teil aufgrund Personalmangel nicht erfasst werden konnten (Stand: 12.01.2024)

Quelle: Biberbetreuung im Landkreis Görlitz – LPV-OL (2018-2023)

# Anzahl der insgesamt **bekannt** und **besetzt** Biberreviere in der Östlichen Oberlausitz (LK Görlitz und BROHT) ohne 40 Neißereviere



Stand: 12.01.2024



**Der Biber in der Östlichen Oberlausitz**

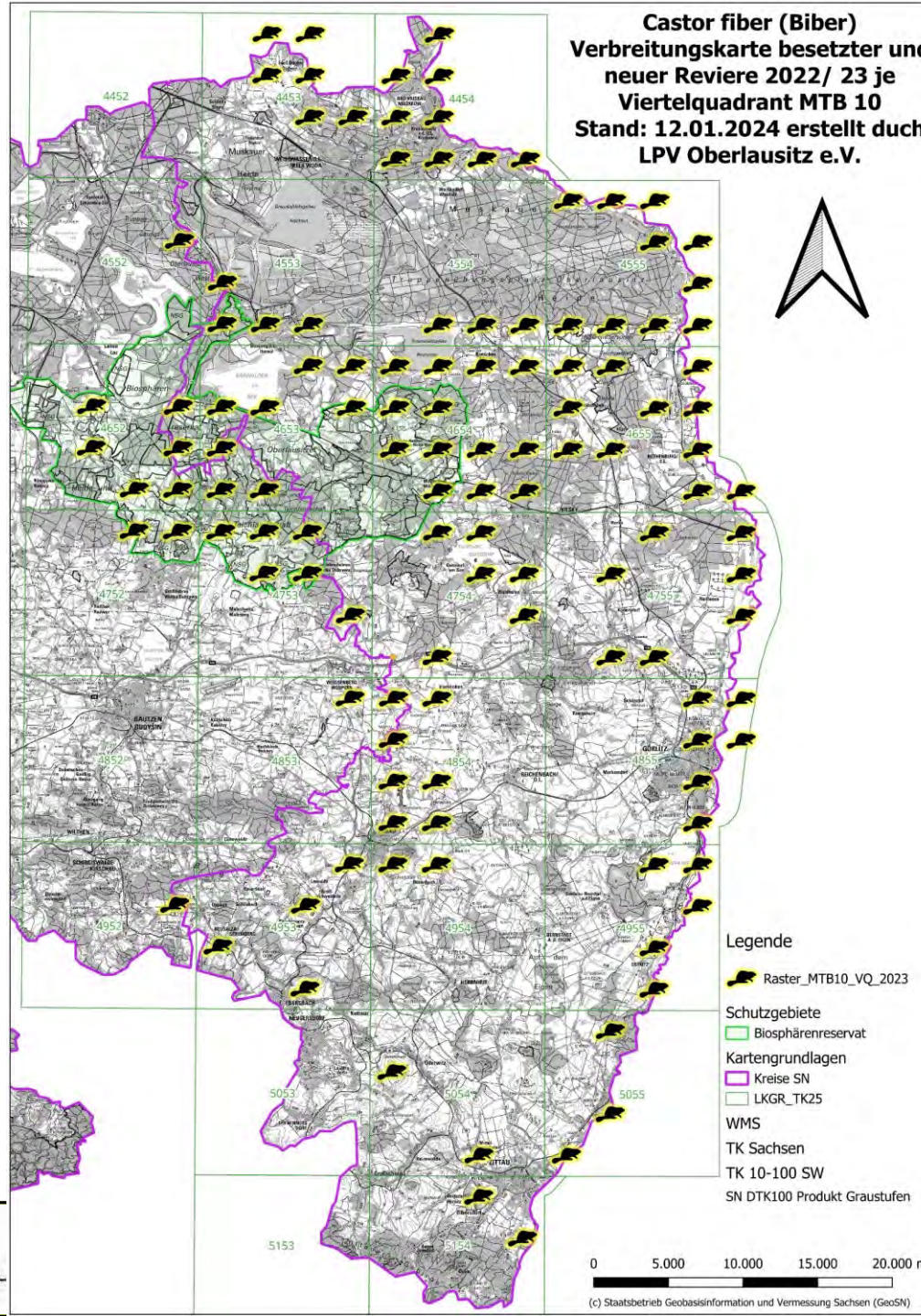


Entwicklungsprogramm für den ländlichen Raum im Freistaat Sachsen 2014 - 2020

Europäischer Landwirtschaftsfonds für die Entwicklung des ländlichen Raums: Hier investiert Europa in die ländlichen Gebiete

Zuständig für die Durchführung der ELER-Förderung im Freistaat Sachsen ist das Staatsministerium für Umwelt und Landwirtschaft (SMUL), Referat Förderstrategie, ELER -Verwaltungsbehörde

**Castor fiber (Biber)**  
**Verbreitungskarte besetzter und**  
**neuer Reviere 2022/ 23 je**  
**Viertelquadrant MTB 10**  
**Stand: 12.01.2024 erstellt durch**  
**LPV Oberlausitz e.V.**

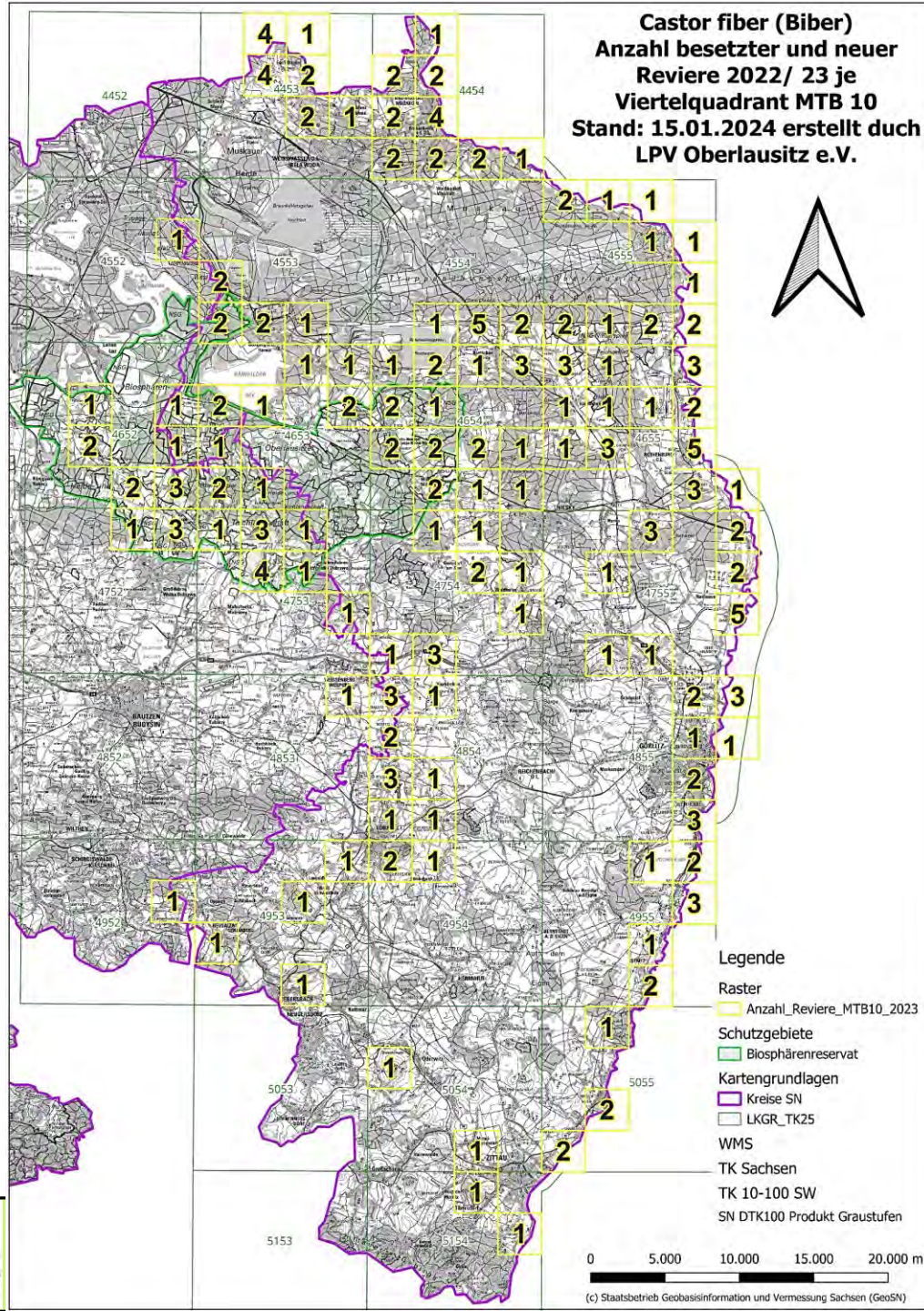


Aktuelle Biberverbreitung mit  
 Übersicht zu den besetzten Revieren  
 – Stand 12.01.2024

- Insgesamt 224 bekannte Reviere
- Ca. 170-180 besetzte Reviere
  - 17 Reviere 2023 neu hinzugekommen (LK GR und BROHT)
  - In Zuständigkeit LK Görlitz 177 Reviere – dazu noch 6 Reviere mit geteilten Zuständigkeiten BROHT/ LK BZ
  - 2023 - 31 Reviere an der Neiße aufgrund Personalmangel nicht erfasst
  - ca. 35 Reviere (Zuständigkeit LK Görlitz) in Betreuung durch ehrenamtlichen Naturschutzdienst

**Castor fiber (Biber)**  
**Anzahl besetzter und neuer**  
**Reviere 2022/ 23 je**  
**Viertelquadrant MTB 10**  
**Stand: 15.01.2024 erstellt durch**  
**LPV Oberlausitz e.V.**

Anzahl besetzte  
 Biberreviere je  
 Viertelquadrant MTB TK 10  
 2022/ 2023



**Legende**

- Raster
  - Anzahl\_Reviere\_MTB10\_2023
- Schutzgebiete
  - Biosphärenreservat
- Kartengrundlagen
  - Kreise SN
  - LKGR\_TK25
- WMS
- TK Sachsen
- TK 10-100 SW
- SN DTK100 Produkt Graustufen

0 5.000 10.000 15.000 20.000 m

(c) Staatsbetrieb Geobasisinformation und Vermessung Sachsen (GeoSN)



Zuständig für die Durchführung der ELER-Förderung im Freistaat Sachsen ist das Staatsministerium für Umwelt und Landwirtschaft (SMUL), Referat Förderstrategie, ELER -Verwaltungsbehörde